

Granatapfel

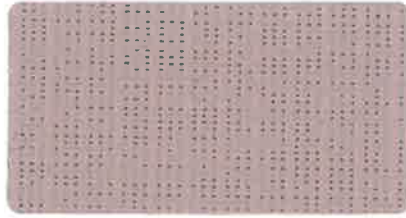
92-50268

Der Materie entschwinden



Lagune

92-2160



Taubenblau

92-2163



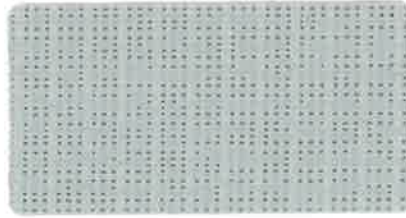
Weiß

NF 92-2044*



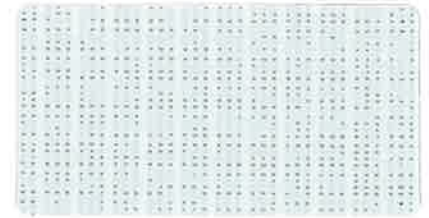
Beton

92-2167*



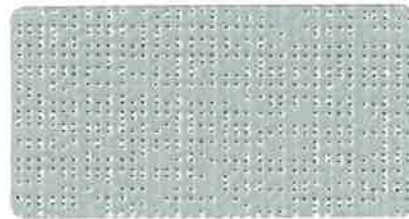
Kieselstein

92-2171*



Wolkengrau

92-50272



Alu/Alu

NF 92-2048*



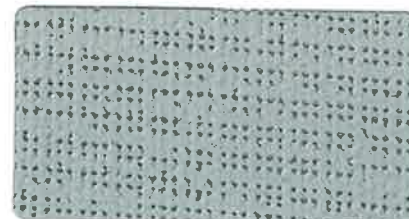
Alu/ Seidenfarben

NF 92-2046*



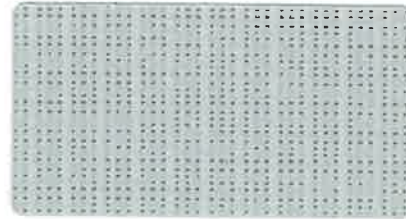
Alu/Weiß

NF 92-2051*



Alu/Mittelgrau

NF 92-2074



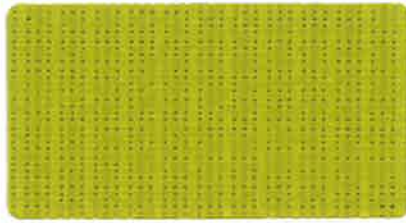
Interferenzfarbton grau - blau

NF 92-2065

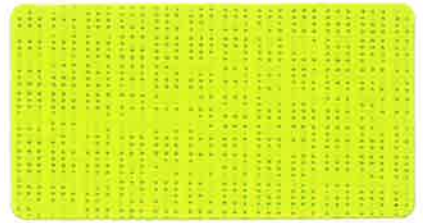
Der Schein trügt



Tannengrün  92-2039



Bambus 92-50333



Anis 92-2157



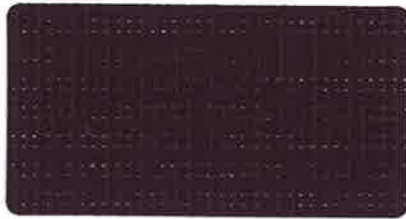
Karotte 92-2172



Orange 92-8204



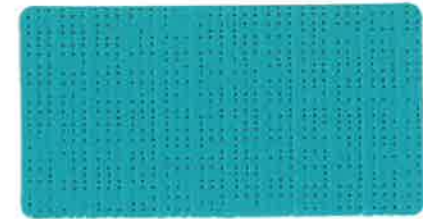
Butterblumengelb 92-2166



Pflaume 92-50336



Granatapfel 92-50268

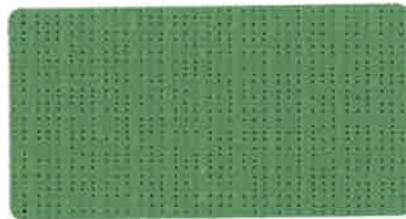


Hawaii 92-50269

Der Lauf der Zeit



Käfer 92-2149



Moosgrün 92-2158



Dunkeltürkis 92-50271



Karamel 92-50261



Kupfer 92-50274



Gold 92-50273



Muskatnuss 92-50260

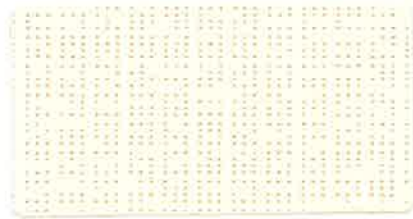


Nußschale 92-2137



Bronze  92-2043*

Eine zweite Haut



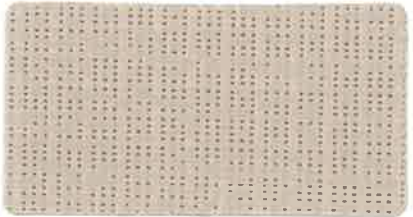
Champagner 92-2175



Hanf 92-50265*



Pfeffer 92-2012



Sandbeige 92-2135*



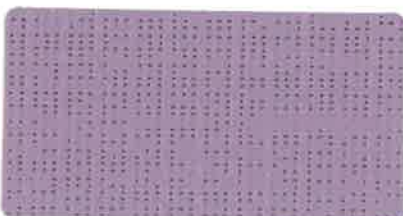
Havanabraun 92-50266



Kakao 92-2148



Kükengelb  92-2013



Blasslila 92-2164



Terracotta 92-50267

Verwirrung stiften



Alu/Anthrazit 92-2068



Rot 92-8255



Samtrot 92-2152



Anthrazit  92-2047*



Mitternachtsblau 92-2161



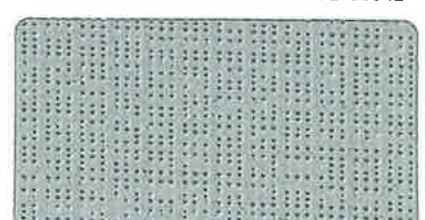
Marineblau 92-50342



Schwarz  92-2053*



Distel 92-50270



Metall gehämmert  92-2045*



Petrol 92-50264

*Auch in Breite 267 cm erhältlich

Sonnenschutz- und Lichteigenschaften (nach EN 14501)

Ref.	TS	RS	AS	TV _{n-h}	TV _{n-n}	g _{ext}	g _{int}	NCS-Farbsystem	
92-2012	7	30	63	6	5	0.08	0.46	S 4010 Y 30 R	
92-2013	18	57	25	16	4	0.14	0.38	S 0540 Y 10 R	
92-2039	3	8	89	3	3	0.07	0.53	S 8010 B 90 G	
92-2043	2	12	86	2	3	0.06	0.52	-	
92-2044	20	70	10	19	5	0.14	0.34	S 0500 N	
92-2045	3	35	62	3	3	0.05	0.45	-	
92-2046	A	9	48	43	8	3	0.08	0.41	-
92-2046	B	9	63	28	8	3	0.07	0.36	-
92-2047	5	8	87	5	4	0.08	0.53	-	
92-2048	8	46	46	8	3	0.08	0.41	-	
92-2051	A	10	50	40	10	3	0.09	0.40	-
92-2051	B	9	70	21	9	3	0.07	0.34	-
92-2053	3	6	91	3	3	0.07	0.54	S 8500 N	
92-2065	10	46	44	7	4	0.09	0.41	-	
92-2068	A	5	40	55	5	5	0.06	0.43	-
92-2068	B	5	8	87	5	5	0.08	0.53	-
92-2074	A	4	38	58	4	3	0.06	0.44	-
92-2074	B	4	25	71	4	3	0.07	0.48	-
92-2135	9	46	45	6	4	0.08	0.41	S 2005 Y 50 R	
92-2137	3	8	89	3	3	0.07	0.53	S 8010 Y 50 R	
92-2148	3	14	83	3	3	0.06	0.51	S 7010 Y 30 R	
92-2149	5	16	79	4	4	0.07	0.51	-	
92-2152	15	37	48	5	4	0.12	0.45	-	
92-2157	15	51	34	10	3	0.12	0.40	S 0575 G 60 Y	
92-2158	4	28	68	3	2	0.06	0.47	S 4020 G 30 Y	
92-2160	8	36	56	4	3	0.08	0.44	S 2055 B 10 G	
92-2161	5	19	76	3	3	0.07	0.49	S 5040 R 80 B	
92-2163	9	44	47	4	3	0.08	0.42	S 3010 R 10 B	
92-2164	10	45	45	4	3	0.09	0.42	S 3020 R 50 B	
92-2166	21	54	25	17	4	0.15	0.39	S 0570 Y 10 R	
92-2167	3	19	78	3	3	0.06	0.50	S 6005 R 80 B	
92-2171	8	43	49	6	4	0.08	0.42	S 2502 B	
92-2172	19	43	38	8	4	0.15	0.43	S 0580 Y 70 R	
92-2175	19	64	17	16	3	0.13	0.36	S 0505 Y 20 R	
92-8204	17	47	36	8	2	0.13	0.41	S 0585 Y 40 R	
92-8255	12	28	60	4	3	0.11	0.47	S 1580 Y 90 R	
92-50260	5	14	81	4	4	0.07	0.51	S 5040 R	
92-50261	15	40	45	6	5	0.12	0.43	S 3050 Y 60 R	
92-50264	5	13	82	4	3	0.07	0.51	S 6030 B 30 G	
92-50265	9	49	42	6	3	0.08	0.40	S 2010 Y 20 R	
92-50266	4	19	77	4	3	0.07	0.50	S 6005 Y 50 R	
92-50267	6	27	67	3	3	0.08	0.47	S 4040 Y 90 R	
92-50268	16	37	47	5	4	0.13	0.44	S 2065 R 10 B	
92-50269	9	35	56	5	3	0.09	0.45	S 2050 B 40 G	
92-50270	4	18	78	3	3	0.07	0.50	S 5030 B	
92-50271	8	38	54	2	2	0.08	0.44	-	
92-50272	12	56	32	9	3	0.10	0.38	S 1502 B	
92-50273	8	42	50	5	3	0.08	0.43	-	
92-50274	8	35	57	4	3	0.08	0.45	-	
92-50333	11	37	52	7	3	0.10	0.44	S 2070 G 70 Y	
92-50336	7	18	75	3	3	0.08	0.50	S 7020 R 30 B	
92-50342	6	10	84	4	4	0.08	0.52	S 2020 R 80 B	

TS: Strahlungstransmission in %
RS: Strahlungsreflexion in %

AS: Strahlungsabsorption in %
TS + RS + AS = 100 % der einfallenden Energie

g_{ext}: Sonnenschutzfaktor außen
Verglasung Typ «C»: doppelte Isolierverglasung, schwach wärmeleitend auf der Isolierinnenseite der zum Raum gewandten Glasscheibe (4 + 16 + 4; Argon-Füllung - g = 0.59 - U = 1.2).

g_{int}: Sonnenschutzfaktor innen

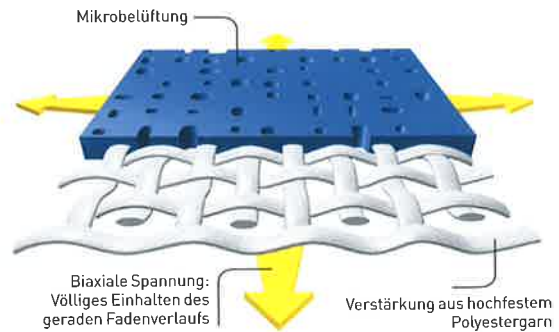
TV_{n-h}: Transmission von sichtbarem Licht normal-hemisphärisch in %
TV_{n-n}: Transmission von sichtbarem Licht normal-normal in %

A: Die der Sonne zugewandte Aluminiumseite
B: Die der Sonne zugewandte farbige Seite

Exklusive Précontraint Serge Ferrari®- Technologie



Bei der weltweit patentierten Précontraint Technologie von Serge Ferrari® wird der Verbundstoff während des gesamten Herstellungsprozesses unter Spannung gesetzt.



Eigenschaften

Vorteile*

- | | |
|---|--|
| • Außergewöhnliche Flächenstabilität | • Verformt sich weder bei Verarbeitung noch bei seiner Benutzung |
| • Nachhaltige mechanische Festigkeit | • Verzieht sich nicht, zerreißt nicht |
| • Eine höhere Beschichtungsdicke über dem Fadenrücken | • Lange Lebensdauer in puncto Ästhetik und mechanische Festigkeit |
| • Außerordentliche Planheit | • Geringe Gesamtdicke |
| | • Glatte Oberfläche, pflegeleicht |
| | • Geringer Platzbedarf, leichtes Aufwickeln |

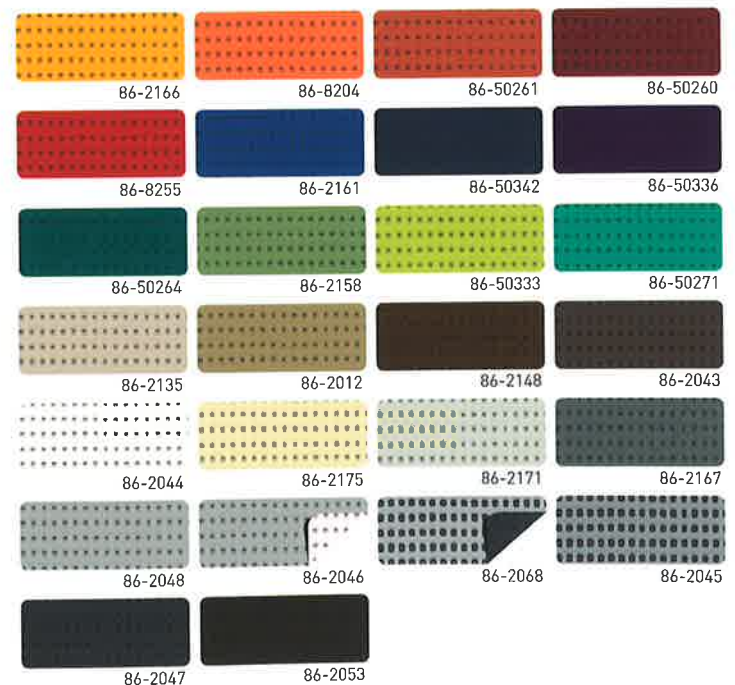
* beobachtete Vorteile im normalen Gebrauch des Produkts.

Zertifizierung NF Toiles



- Das Gütezeichen "NF Toiles" garantiert ein konstant hohes und homogenes Qualitätsniveau der Sonnenschutzgewebe Soltis 92.
- Diese zertifizierten Referenzen entsprechen den vom Gütezeichen in Bezug auf thermo-optische und mechanische Eigenschaften sowie auf Festigkeit vorgegebenen Anforderungen.
- Zertifizierungsantrag für die neuen Farbtöne wurde gestellt [Angaben zu den Sonnenschutz- und Lichteigenschaften sind unverbindlich].

Abgestimmte Farbtöne **SOLTIS** 86

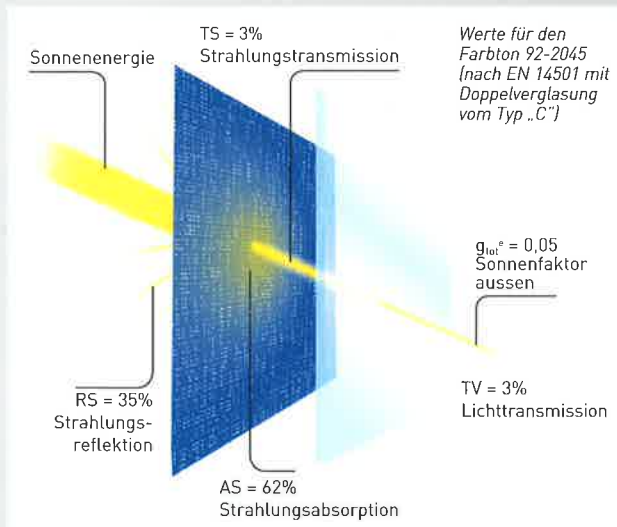


BESONDERE EIGENSCHAFTEN

- hervorragender Wärmeschutz
- Optimaler Sicht- und Lichtkomfort
- exzellente Wetter- und UV-Beständigkeit
- leicht, beständig, 100 % recycelfähig

ANWENDUNGEN

- Fassadenmarkisen
- Markisen für Wintergarten und Glasdächer
- Sonnensegel



Außen angebracht absorbiert und reflektiert Soltis 92 bis zu 97% der Wärme

Ein echtes Wärmeschutzschild

Dank seiner Mikrobelüftung:

- reguliert Soltis 92 die Wärmeeinwirkung der Sonne
- hält Soltis 92 den Treibhauseffekt in Grenzen

Diese unvergleichliche thermische Leistungsfähigkeit reduziert:

- den Gebrauch von Klimaanlage im Gebäude
- sowie den Gesamtenergiebedarf von Gebäuden



Großzügige Versorgung mit natürlichem Licht für das Wohlbefinden der Bewohner

Beispiellose Transparenz ohne Blendwirkung

Soltis 92 bietet eine breite Wahl an 50 verschiedenen Farbtönen für vielfältige technische und ästhetische Lösungen:

- für eine optimale Anpassung an die Fassadenausrichtung
- für eine angemessene Lichttransmission (TV)
- für einen hohen Sichtkomfort nach draußen
- für das Wohlbefinden der Bewohner



Die Fassaden verkleiden und zum Leben erwecken

Kreation von Farbharmonien

- abgestimmte Farbtöne innerhalb der Serge Ferrari Kollektionen
- Perfekte Farbharmonie zwischen Markisen Textilfassade und Sonnensegel
- Allianz von Leistung und Ästhetik

Technische Eigenschaften	Soltis 92	Normen
Gewicht	420 g/m ²	EN ISO 2286-2
Dicke	0.45 mm	
Breite	177 cm - 267 cm	
Rollenlänge		
Standardformat Stücklängen 177 cm	50 lfm	
Standardformat Stücklängen 267 cm	40 lfm	
Physikalische Eigenschaften		
Reißkraft (Kette/Schuß)	310/210 daN/ 5 cm	EN ISO 1421
Weiterreißkraft (Kette/Schuß)	45/20 daN	DIN 53.363
Brennverhalten		
Brennverhalten	B1/DIN 4102-1 • BS 7837 • BS 5867 • SCHWERBRENNBAR-Q1-Tr1/ÖNORM A 3800-1 • CLASSE 1/UNI 9177-87 • M1/UNE 23.727-90 • VKF 5.2/SN 198898 • 1530.3/AS/NZS • G1/GOST 30244-94 • METHOD 1/NFPA 701 • CSFM T19 • CLASS A/ASTM E84	
Euroklasse	B-s2,d0/EN 13501-1	
Managementsysteme		
Qualität	ISO 9001	
Zertifizierungen, Labels, Garantien, Recycling		



Bei den obenstehenden Daten des technischen Datenblatts handelt es sich um Mittelwerte mit einer Toleranz von +/- 5%.

Der Käufer unserer Produkte haftet für ihre Anwendung oder Weiterverarbeitung bei etwaigen Ansprüchen Dritter. Bei ihrem Einsatz und ihrer Anbringung haftet er ebenfalls für die Einhaltung der Normen, fachlichen Regeln und Sicherheitsvorschriften des Bestimmungslandes. Bezüglich der vertraglichen Gewährleistung siehe Garantietext.

Die in diesem Dokument angegebenen Werte sind unverbindlich und sollen unserer Kundschaft den bestmöglichen Einsatz unserer Produkte ermöglichen. Da unsere Produkte Weiterentwicklungen aufgrund von technischem Fortschritt unterliegen, behalten wir uns das Recht vor, ihre technischen Eigenschaften jederzeit zu ändern. Es obliegt dem Käufer unserer Produkte, die Gültigkeit der obenstehenden Angaben zu überprüfen.

TOOLS UND DIENSTLEISTUNGEN

- Ökobilanz und Pflegeanleitung auf Anfrage erhältlich
- Kundenspezifisches Simulationstool für die Ermittlung des Wärmedämmverhaltens Ihrer Projekte und der eingesetzten Sonnenschutzanlagen mit Soltis: Wenden Sie sich an Ihre Kontaktperson bei Serge Ferrari
- Tool für die Ermittlung der Energieeinsparungen durch Sonnenschutzanlagen mit Soltis: www.textinergie.org
- Doku- und Fotothek: www.sergeferrari.com

→ Kontakt

- Hauptsitz:
+ 33 (0)4 74 97 41 33
- Ihre lokalen Ansprechpartner:
www.sergeferrari.com

→ TEXYLOOP®

- Die konkrete Recyclinglösung von Serge Ferrari
- Wertvolle Recyclate, kompatibel für vielfältige Anwendungen
- Eine praktizierte Antwort zur Ressourcenschonung

www.texyloop.com